

ŚLĄSKA FABRYKA URZĄDZEŃ GÓRNICZYCH "MONTANA" S.A.
KATOWICE

INSTRUKCJA MONTAŻU FURTKI UNIWERSALNEJ

weryfikacja - listopad 2006

Opracował :

Sprawdził :

Zatwierdził :

.....

.....

.....

Jarosław Olek

mgr inż. Lorenc Krzysztof

Katowice

listopad

2003

Montaż furtki uniwersalnej należy wykonać w następującej kolejności:

1. montaż (osadzenie w fundamencie) słupka zawiasów i słupka kasety (poz. 1, 2),
2. montaż skrzydła furtki (poz. 3),
3. montaż kasety (poz. 9),
4. regulacja położenia skrzydła furtki (poz. 3),
5. zabezpieczenie zawiasów.

1. Przygotowanie do montażu:

- ustalić dokładne położenie słupków furtki uniwersalnej (poz. 1, 2) i trwale osadzić je z wykorzystaniem zaprawy cementowej we wcześniej wykonanych (wykopanych) otworach w gruncie. Minimalna głębokość otworów w gruncie służących do osadzenia słupków powinna być taka, aby umożliwić ich umieszczenie w fundamencie z zachowaniem wymiaru 50 mm (odległości skrzydła furtki uniwersalnej od powierzchni gruntu). Zaleca się minimalną głębokość fundamentu 900 mm. Minimalny przekrój otworów należy określić z uwzględnieniem zwięzłości gruntu i powinien on zagwarantować stabilność słupków w trakcie użytkowania furtki uniwersalnej.
- w przypadku furtki, której słupki wyposażone są w stopy, wymiary poprzeczne fundamentu powinny być większe co najmniej o 200 mm od wymiarów stopy.
Stopy słupków należy mocować do fundamentów przy pomocy kotew.

2. Montaż skrzydła furtki (poz. 3):

- wkręcić w tulejki gwintowane słupka zawiasów dwie pary śrub oczkowych (poz. 4, 5) przy czym jako dolne powinny być zamontowane śruby oczkowe zabezpieczające (poz. 5) (szczegóły A),
- wkręcić w tulejki gwintowane skrzydła furtki dwie śruby oczkowe (poz. 4) (szczegóły A),
- osadzić kompletne skrzydło furtki uniwersalnej (poz. 3) na słupku zawiasów (poz. 1) za pomocą sworzni (poz. 7) jak pokazano na szczególe A, przy czym w dolnym zawiasie pomiędzy śrubą oczkową zabezpieczającą zamontowaną w słupku zawiasów a śrubą oczkową skrzydła furtki należy założyć podkładkę dystansową (poz. 6),

3. Montaż kasety (poz. 9):

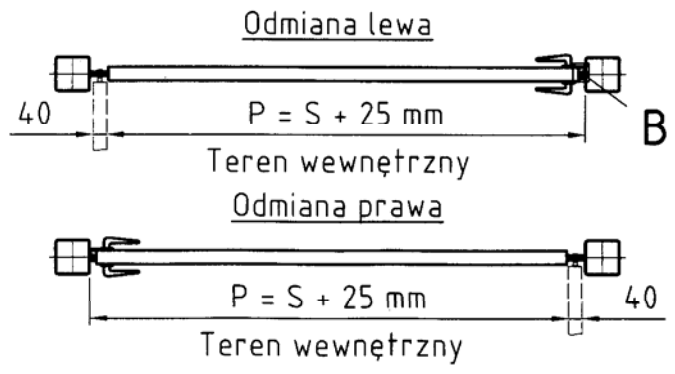
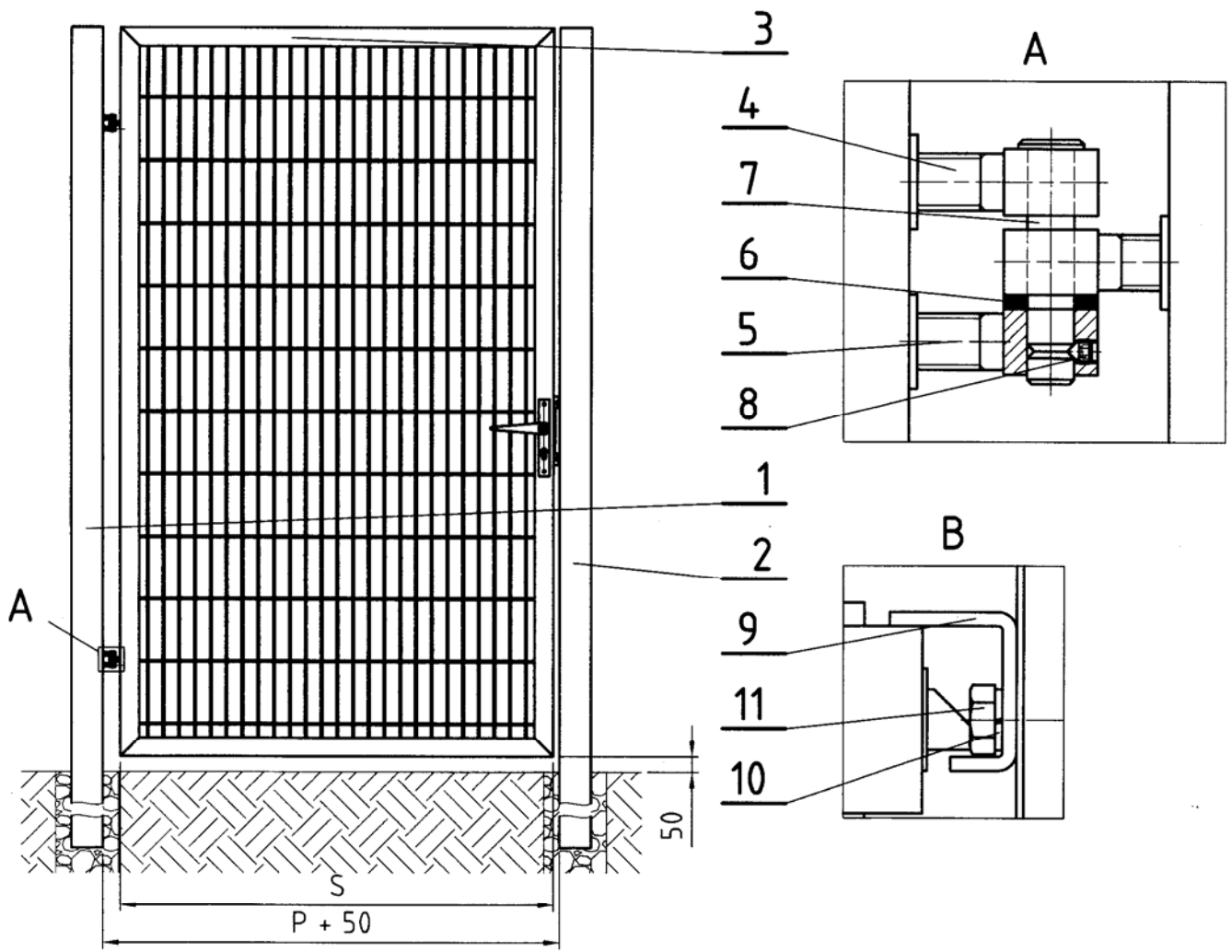
- przykręcić kasetę (poz. 9) do słupka kasety (poz. 2) za pomocą śrub M8 (poz. 11) z podkładką sprężystą (poz. 10).

4. Regulacja skrzydła furtki (poz. 3):

- w celu przeprowadzenia regulacji położenia skrzydła furtki (poz. 3) w świetle słupków po wcześniejszym demontażu sworznia (poz. 7) należy odpowiednio wkręcić lub wykręcić śruby oczkowe słupka zawiasów (poz. 4, 5) lub skrzydła furtki (poz. 4), po przeprowadzonej regulacji sworzeń (poz. 7) należy zamontować.

5. Zabezpieczenie zawiasów:

- w celu zabezpieczenia skrzydła furtki (poz. 3) przed niezamierzonym demontażem w otwory w śrubach oczkowych zabezpieczających (poz. 5) należy wkręcić do oporu wkręty M5 (poz. 8) a następnie otwory zaślepić materiałem elastycznym łatwym do usunięcia (np. silikon).



11	2	Śruba M8
10	2	Podkładka spr. 8,2
9	1	Kaseta
8	2	Wkręt M5
7	2	Sworzeń
6	1	Podkładka dystansowa
5	2	Śruba oczkowa zabezpieczająca
4	4	Śruba oczkowa
3	1	Skrzydło furtki
2	1	Słupek kasety
1	1	Słupek zawiasów
Nr poz.	il. szt.	Nazwa części

Furtka uniwersalna